

Paris, le 7 mai 2019



### Covivio loue l'intégralité de l'immeuble Flow à Montrouge

#### Une opération de 22 550 m<sup>2</sup> pré louée à 100% plus de 18 mois avant sa livraison

Covivio annonce la signature d'un accord locatif avec EDVANCE (filiale du Groupe EDF), portant sur l'intégralité de l'immeuble de bureaux et services Flow à Montrouge. Une signature qui souligne la qualité de cette opération, pré louée à 100% plus de 18 mois avant sa livraison, prévue en octobre 2020.

Idéalement situé au sein d'un des pôles tertiaires les plus attractifs du sud de la capitale, Flow, immeuble neuf de 22 550 m<sup>2</sup> a séduit EDVANCE qui a fait le choix d'y installer ses équipes. Les deux sociétés ont signé un accord locatif d'une durée de 9 ans fermes.

#### Flow, un immeuble multifonctionnel et serviciel

Le pôle de Malakoff-Montrouge-Châtillon constitue aujourd'hui l'une des zones tertiaires les plus attractives au sein du Grand Paris. Totalisant plus de 1 million de m<sup>2</sup>, le pôle est plébiscité par les grands comptes (implantation du campus Crédit Agricole, EDF, Edenred, Orange, Pfizer, Insee...), à la recherche de surfaces neuves ou restructurées. Implanté au cœur de ce territoire en plein essor, Flow est facilement accessible en transports en commun (métro, tramways, et future station du Grand Paris Express) et bénéficie d'un accès direct au périphérique. Actuellement en travaux, les 22 550 m<sup>2</sup> de bureaux et services seront livrés en octobre 2020.

Signé SCAU Architecture et développé par Covivio, Flow se composera de 3 bâtiments reliés par un socle traversant qui distribuera l'ensemble des services avec accès directs sur les espaces extérieurs. L'immeuble pourra accueillir jusqu'à 1 200 personnes.

En lien avec les ambitions RSE de Covivio, Flow vise les certifications suivantes : HQE, BREEAM, WELL, WiredScore. L'immeuble disposera de 2 370 m<sup>2</sup> d'espaces paysagers dont 2 *rooftops*, des terrasses attenantes aux passerelles de liaison reliant chaque bâtiment, ou encore des patios intérieurs.

Ces nombreux atouts, le soin apporté aux aspects de confort et de bien-être (90% des bureaux en 1<sup>er</sup> jour, jusqu'à 3,15 m de hauteur sous plafond...) et la localisation à proximité du campus EDF de Montrouge, ont largement contribué à la prise à bail de Flow qui accueillera les équipes d'EDVANCE sur l'intégralité des surfaces fin 2021.

« Par la grande efficacité de ses espaces et la qualité de ses prestations, Flow est une réponse innovante aux nouveaux usages des entreprises qui recherchent flexibilité et services. Il illustre notre stratégie. Que ce soit à Montrouge avec Flow, mais aussi à Lyon avec Silex<sup>2</sup>, à Milan avec Symbiosis ou bien encore à Berlin avec Alexanderplatz, Covivio a pour ambition de concevoir des immeubles référence sur chacun de ses marchés. », complète **Olivier Estève, Directeur Général Délégué de Covivio.**

« Inspirée du passé industriel du site et de son quartier, l'architecture de Flow recrée un lieu synonyme d'énergie, baigné de lumière, au service de la vie intérieure. », précisent **Guillaume Baraïbar, Maxime Barbier, Luc Delamain, Architectes associés SCAU.**



[covivio.eu](http://covivio.eu)

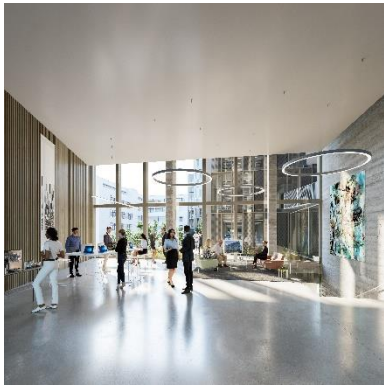
Suivez-nous sur Twitter @covivio\_  
et sur les réseaux sociaux



# COVIVIO COMMUNIQUÉ DE PRESSE

## PHOTOS (visuels non contractuels)

Crédit : © SCAU Architecture – RSI



## Pour en savoir plus sur le projet :

- [Consultez le site web Flow](#)
- [Découvrez le projet Flow en vidéo](#)
- [Consultez le communiqué de presse de la dernière acquisition de Covivio dans le quartier d'affaires de Malakoff-Montrouge-Châtillon](#)

### Chiffres clés de l'opération :

- > Ensemble immobilier de 22 550 m<sup>2</sup> composé de 3 bâtiments (23 600 m<sup>2</sup> y compris archives)
- > 2 halls en double hauteur
- > 100% des étages disposant de terrasses
- > 2 370 m<sup>2</sup> d'espaces verts avec terrasses, patios et rooftops
- > Profondeur des plateaux : 20 m
- > Hauteur libre sous plafond : entre 2,70 et 3,15 m
- > 269 places de parking

## CONTACTS

### Relations Presse

Géaldine Lemoine  
Tél : + 33 (0)1 58 97 51 00  
[geraldine.lemoine@covivio.fr](mailto:geraldine.lemoine@covivio.fr)

### Relations Investisseurs

Paul Arkwright  
Tél : + 33 (0)1 58 97 51 85  
[paul.arkwright@covivio.fr](mailto:paul.arkwright@covivio.fr)

Laetitia Baudon

Tél : + 33 (0)1 44 50 58 79  
[laetitia.baudon@shan.fr](mailto:laetitia.baudon@shan.fr)

## A PROPOS DE COVIVIO

Fort de son histoire partenariale, de ses expertises immobilières et de sa culture européenne, Covivio invente l'expérience utilisateur d'aujourd'hui et dessine la ville de demain.

Acteur immobilier de préférence à l'échelle européenne, Covivio se rapproche des utilisateurs finaux, capte leurs aspirations, conjugue travailler, voyager, habiter, et coinvente des espaces vivants.

Opérateur européen de référence avec plus de 23 Md€ de patrimoine Covivio accompagne les entreprises, les marques hôtelières et les territoires dans leurs enjeux d'attractivité, de transformation et de performance responsable.

Son approche vivante de l'immobilier ouvre à ses équipes des perspectives de projets et de parcours passionnants.

Le titre Covivio est coté sur le compartiment A d'Euronext Paris (FR0000064578 - COV), ainsi que sur le marché MTA (Mercato Telematico Azionario) de la bourse de Milan, admis au SRD et rentre dans la composition des indices MSCI, SBF120, Euronext IEIF « SIIC France », CAC Mid100, dans les indices de référence des foncières européennes « EPRA » et « GPR 250 », EPRA BPRs Gold Awards (rapport financier et développement durable), CDP (A), Green Star GRESB, ainsi que dans les indices éthiques ESG FTSE4 Good, DJSI World et Europe, Euronext Vigeo (World 120, Eurozone 120, Europe 120 et France 20), Euronext® CDP Environment France EW, Oekom, Ethibel et Gaïa.

Covivio est noté BBB+ / perspective Stable par Standard and Poor's.